

Restaure o telhado com os produtos Onduline

*Empresa possui **telhas sustentáveis** que geram **economia** para reformar a casa*



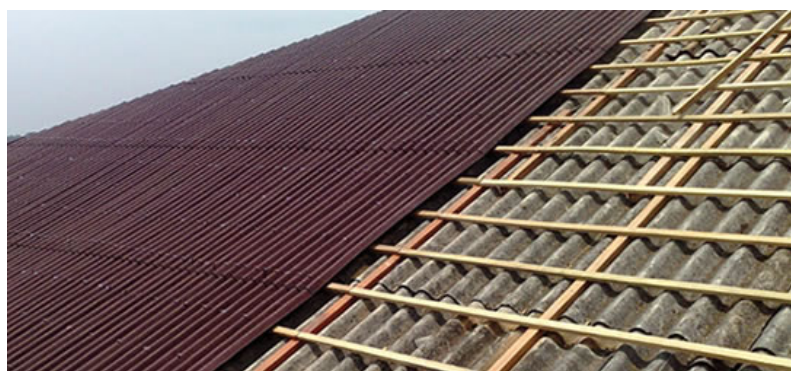
O conserto da casa costuma ser uma tarefa difícil, pois requer uma pesquisa sobre os atributos e preços dos materiais a serem utilizados.

Para colaborar com a reparação da casa, a

[Onduline](#),

multinacional francesa fabricante de [telhas](#) onduladas de **fibra vegetal**, oferece soluções completas para o melhoramento do telhado de maneira econômica e inteligente. Com itens práticos e de qualidade, a empresa constitui seu portfólio visando à **sustentabilidade**.

Como o **telhado** é uma das partes mais importantes na reforma, a empresa apresenta [telhas](#) e [acessórios](#) para diminuir o custo da obra e fazer a diferença no resultado final. Para aqueles que não querem reformar e trocar todas as peças há maneiras mais práticas de deixar a cobertura mais bonita.



A **sobrecobertura**, por exemplo, é ideal para quem quer reorganizar o **telhado** sem trocar as peças antigas. Além de ser muito leve – pesa apenas 3,9kg/m² - a telha pode ser colocada por cima do antigo telhado, aproveitando a estrutura e evitando interferências no dia-a-dia da casa. O conforto térmico no interior do ambiente aumenta juntamente com o belo visual.



A **subcobertura** garante eficiência e versatilidade às arquiteturas de casas preservadas ou patrimônios históricos. No caso das [telhas Onduline](#), o uso da furadeira é dispensado, pois o produto é fácil de cortar e instalar, adaptando-se à construção existente. As **telhas** são colocadas em baixo da estrutura para proteger a cobertura, mesmo que a telha original quebre ou rache.

No site da empresa, é possível verificar as características de cada produto, o cálculo da quantidade adequada de telhas e acessórios que serão utilizados, o guia de instalação, entre outras informações e dicas importantes para dar continuidade ou começar a sua obra.

Sobre a Onduline

Criada em 1944 na França, o Grupo Onduline – o maior fabricante de telhas de fibra vegetal do mundo - nasceu com o objetivo de suprir a necessidade do mercado por uma telha mais leve, resistente, flexível e durável.

A empresa atua na indústria de construção civil com produtos sustentáveis dentro do seu processo de produção, utilizando recursos que são reciclados e reaproveitados. Na fábrica, por exemplo, o consumo total de energia é de 2,8 kwh por m² de telha (energia elétrica e gás natural). A água é reaproveitada, pois o circuito é fechado, havendo apenas a reposição do que é evaporado.

Hoje, a Onduline possui 40 filiais internacionais e 9 fábricas em funcionamento em vários países, como França, Itália, Malásia, Turquia, Espanha, Polônia, Brasil e Rússia. Seus produtos são comercializados em mais de cem países, o que significa presença em 85% de participação nas vendas mundiais.

A fábrica brasileira da Onduline foi inaugurada em Juiz de Fora em maio de 2006. O objetivo era trazer ao mercado brasileiro uma telha mais ecológica e sem agentes nocivos à saúde.

O Grupo Onduline prioriza questões fundamentais como design, meio ambiente, eficiência e versatilidade. Por isso, é muito mais do que uma simples marca de telhas. É a marca da inovação em cobertura, sem deixar de lado a questão da sustentabilidade. A empresa oferece soluções completas, tanto para novos projetos quanto para reformas, sub e sobre coberturas de telhados.

Contatos para jornalistas:

Mariana Perez e Thais Ernandes – Estúdio de Comunicação

E-mail: mariana@estudiodecomunicacao.com.br

thais@estudiodecomunicacao.com.br