



No Brasil e no mundo, Onduline é pioneira no respeito ao meio ambiente. Esse pioneirismo vai além de sua fórmula exclusiva, que usa fibras vegetais e é livre de amianto. O processo de fabricação também obedece a conceitos de equilíbrio ambiental e sustentabilidade. Na unidade brasileira, por exemplo, toda a água utilizada na produção é reaproveitada e o consumo de energia é minimizado.

# Onduline®

Telhas Onduline do Brasil  
0800 0 245 260  
[www.onduline.com.br](http://www.onduline.com.br)

oficina-de-arte.com



# ONDUBAND

REPAROS, VEDAÇÃO E MANUTENÇÃO

# Onduline®

## Prevenir goteiras e proteger sua casa? A Onduline tem a solução.



Onduband é uma fita adesiva à base de betume, resistente às intempéries, reforçada com uma película de alumínio, para reparos e acabamento no telhado.

Na hora de construir ou reformar, as Telhas Onduline são sempre a melhor opção de cobertura durável, bonita, leve e ecologicamente correta. E agora a Onduline apresenta mais uma solução inteligente para manter seu telhado sempre em ordem: Onduband.

Seu telhado fica constantemente exposto às condições adversas do tempo como chuva, vento, granizo e etc. Isso pode resultar em pequenos danos que trazem dores de cabeça desnecessárias, como vazamentos e goteiras. Para evitar esse tipo de problema existe Onduband.

Onduband é uma fita adesiva betuminosa reforçada com uma película de alumínio, impermeável e resistente ao mau tempo e às intempéries.

Sua qualidade apresenta facilidade de uso e garantia de tranquilidade em suas reformas e manutenções.



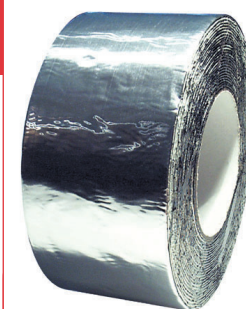
Larguras: 7,5 cm, 15 e 30 cm, todos por 10 m de comprimento.

### Benefícios

- Impermeável e resistente à água e aos raios solares
- Aplicação rápida e fácil
- Tem excelente adesão às mais diversas superfícies

### Aplicações:

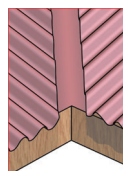
- Reparo de telhas
- Proteção de chaminés, clarabóias, água furçada e espigões
- Reparo de calhas
- Acabamento e proteção de rufos



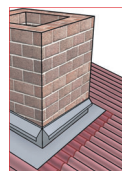
Disponível nas cores: vermelho, verde e alumínio.

### Outras aplicações:

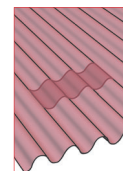
- Ajuste de pontas e cumes;
- Renovação de calhas e tubos.



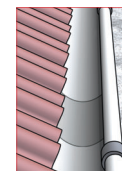
Água furçada



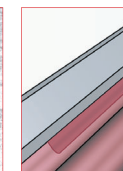
Chaminés



Pequenos reparos



Reparos em calhas



Rufo